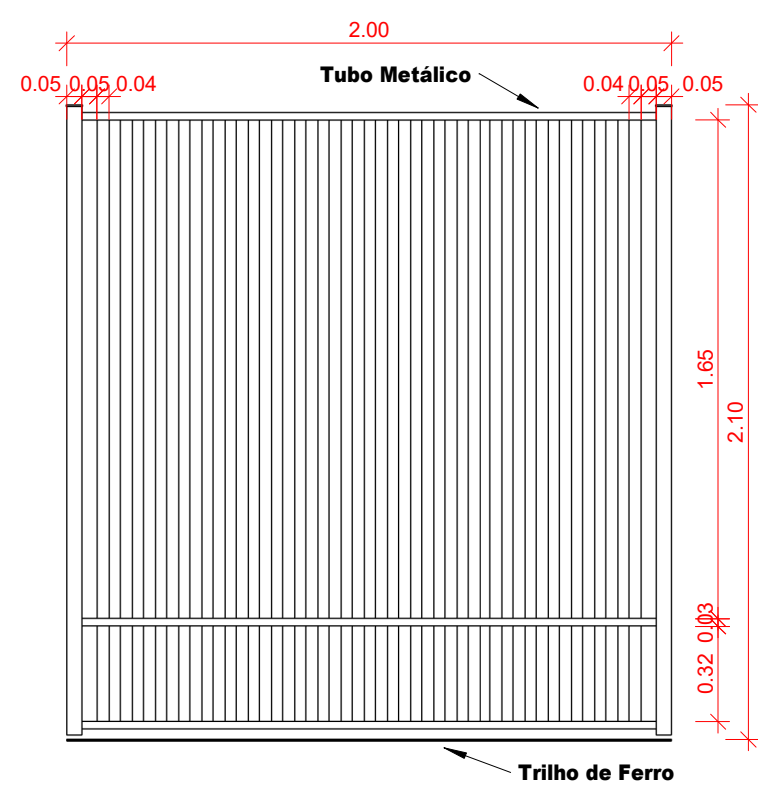


2 Detalhe Portão 1  
1 : 25



Quadro de Janelas		
Código	Contagem	Descrição
J1	10	Janela maxin ar de vidro temperado transparente com tela milimétrica - 1 folha
J2	3	Janela de correr de vidro temperado transparente com tela milimétrica - 4 folhas
J3	15	Janela de correr de vidro temperado transparente com tela milimétrica - 4 folhas
J4	18	Janela de correr de vidro temperado transparente com tela milimétrica - 4 folhas
J5	3	Janela maxin ar de vidro temperado espelhado - 1 folha

Quadro de Portas		
Código	Contagem	Descrição
Cobertura		
P12	2	Porta De Abir 1 Folha
Planta Baixa		
P1	8	Porta de abir de alumínio - 1 folha
P2	34	Porta de abir de madeira - 1 folha
P3	3	Porta vai e vem de madeira - 2 folhas
P4	1	Porta de abir de madeira - 2 folhas
P5	1	Porta de correr de vidro temperado transparente - 4 folhas
P6	1	Porta de abir de vidro temperado espelhado - 2 folhas
P7	1	Porta vai e vem de vidro temperado espelhado - 2 folhas
P8	1	Porta de abir de alumínio - 2 folhas
P9	1	Porta de correr de vidro temperado transparente - 3 folhas
P10	2	Porta de abir de alumínio - 1 folha
P11	3	Porta de abir de alumínio - 1 folha

LEGENDA - REVESTIMENTOS		
PISO	PAREDE	TETO
1 Granite Polido	1 Rev. Cerâmico - Altura até a laje/forno	1 Laje
2 Concreto	2 Pintura Epóxi	2 Forro de Gesso Acartonado

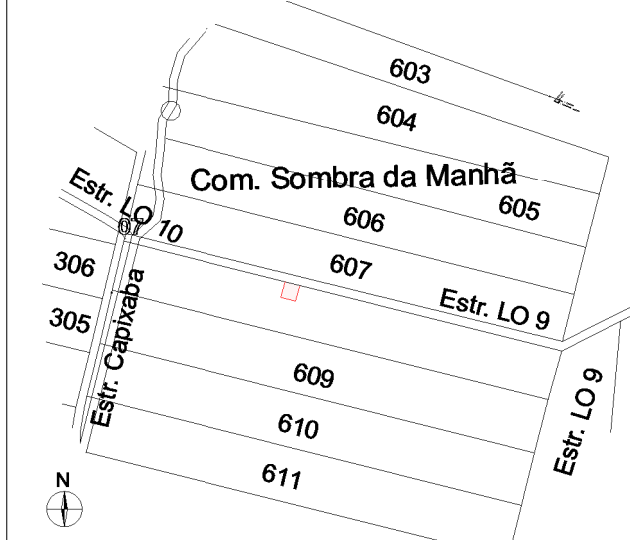


PREFEITURA MUNICIPAL DE PARANAITÁ

OBJETO: PROJETO ARQUITETÔNICO DE UM ESTABELECIMENTO DE ASSISTÊNCIA MÉDICO-AMBULATORIAL MUNICIPAL - POSTO DE SAÚDE DA FAMÍLIA SÃO PEDRO  
PROPRIETÁRIO: PREFEITURA MUNICIPAL DE PARANAITÁ  
CONTEÚDO: PLANTA BAIXA - DETALHE PORTÃO 1 - QUADRO DE ESQUADRIAS E LEGENDA - REVESTIMENTOS  
COMUNIDADE: SOMBRA DA MANHÃ - LOTE: 608 - ASSENTAMENTO SÃO PEDRO - ZONA RURAL - PARANAITÁ - MT

FOLHA: 02 - 07

Localização Esquadrada (sem escala)



PROPRIETÁRIO:

PREFEITURA MUNICIPAL DE PARANAITÁ  
CNPJ 03.239.043/0001-12

RESPONSÁVEL TÉCNICO:

TAMILIS CRISTINE KRAMPITZ  
ENGENHEIRA CIVIL  
CREA-MT 045723

ÁREAS:

Área do terreno: 3.300,00 m²  
Área a construir: 821,42 m²  
Taxa de Ocupação: 24,89 %  
Taxa Livre: 75,11 %

AUTENTICAÇÕES: